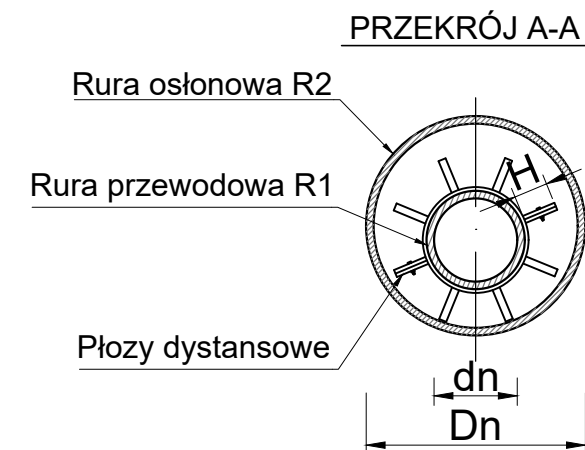
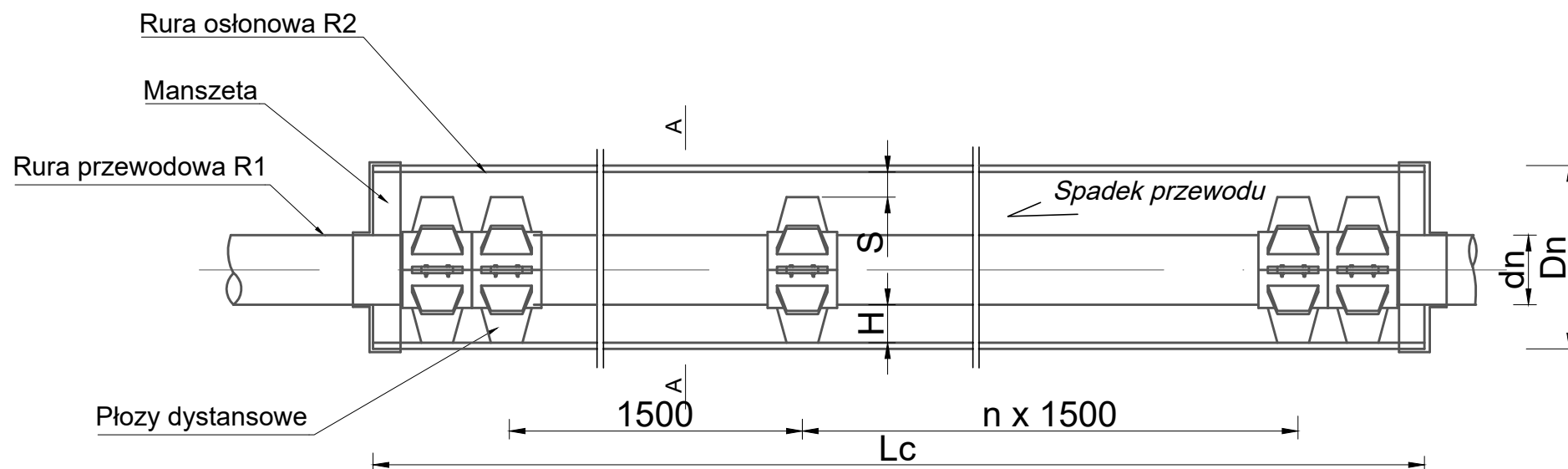


SZCZEGÓŁ PROWADZENIA PRZEWODU  
W RURZE OSŁONOWEJ  
B/S



Lp.	Rura przewodowa		Rura osłonowa				Płozy dystansowe				Manszety	
	Typ	Średnica dn [mm]	Oznaczenie	Typ	Średnica dn [mm]	Długość Lc [m]	Typ	Wysokość H [mm]	Luz [mm]	Ilość elementów [szt]	Typ	Średnica
1	PE100 RC SDR17 PN10	225	R.O.1	PE100 SDR17 PN10	355	25,0	L	24	39,8	19	N	300/200

		Inwestor: <b>GMINA ZAMOŚĆ</b> <b>UL. PEOWIAKÓW 92</b> <b>22-400 ZAMOŚĆ</b>					
		Adres inwestycji: <b>062014_2 ZAMOŚĆ</b> <b>OBRĘB 0025 - WÓŁKA PANIEŃSKA</b>					
Inwestycja: <b>BUDOWA SIECI KANALIZACJI SANITARNEJ W DRODZE WEWNĘTRZNEJ DZ. NR 145/14 W M. WÓŁKA PANIEŃSKA - SIEĆ KANALIZACJI SANITARNEJ W PASIE DROGI KRAJOWEJ NR 17 RELACJI WARSZAWA - ZAKRĘT - GARWOLIN - RYKI - KURÓW - PIASKI - KRASNYSTAW - ZAMOŚĆ - TOMASZÓW LUBELSKI - HREBENNE - GRANICA PAŃSTWA (UKRAINA) W MIEJSCOWOŚCI WÓŁKA PANIEŃSKA W KM OK. 180+970</b>							
Obiekt: <b>SIEĆ KANALIZACJI SANITARNEJ</b>							
Faza: <b>PT</b>	Branża: <b>SANITARNA</b>	Skala: <b>B/S</b>	Data: <b>11.2025 r.</b>	Nr rys. <b>4</b>			
Nazwa rysunku: <b>SZCZEGÓŁ PROWADZENIA PRZEWODU W RURZE OSŁONOWEJ</b>							
Funkcja		Imię, nazwisko, nr uprawnień		Podpis			
Projektant br. sanitarna		mgr inż. Łukasz Machątek LUB/0091/PWBS/16					
Opracowała		mgr inż. Katarzyna Mazurek					
Sprawdzający br. sanitarna		mgr inż. Kamil Wałęga LUB/0317/PWBS/19					